

Změny a kontinuita pastvin s dřevinami v nižších polohách Česka

Michal Forejt et al.

Pastviny s dřevinami

- ▶ agrolesnické využití krajiny – pastva + dřevina=system?
- ▶ wood-pasture/silvopasture
 - ▶ dehesa
 - ▶ montado
- ▶ boj o způsobilost pro získání dotace
- ▶ některé typy uvedeny v příloze směrnice o stanovištích
- ▶ častá představa – anglické wood-pastures se starými duby, které poskytují mikrobioty pro různé druhy hmyzu
- ▶ estonské a skandinávské pastviny s hustotou stromů až 200 stromů/ha
- ▶ transylvánské pastviny se starými duby a hrušněmi



Cíle

- ▶ kontinuita pastvin s dřevinami
- ▶ historický krajinný pokryv současných pastvin s dřevinami
- ▶ současný krajinný pokryv historických pastvin s dřevinami

Data a metody

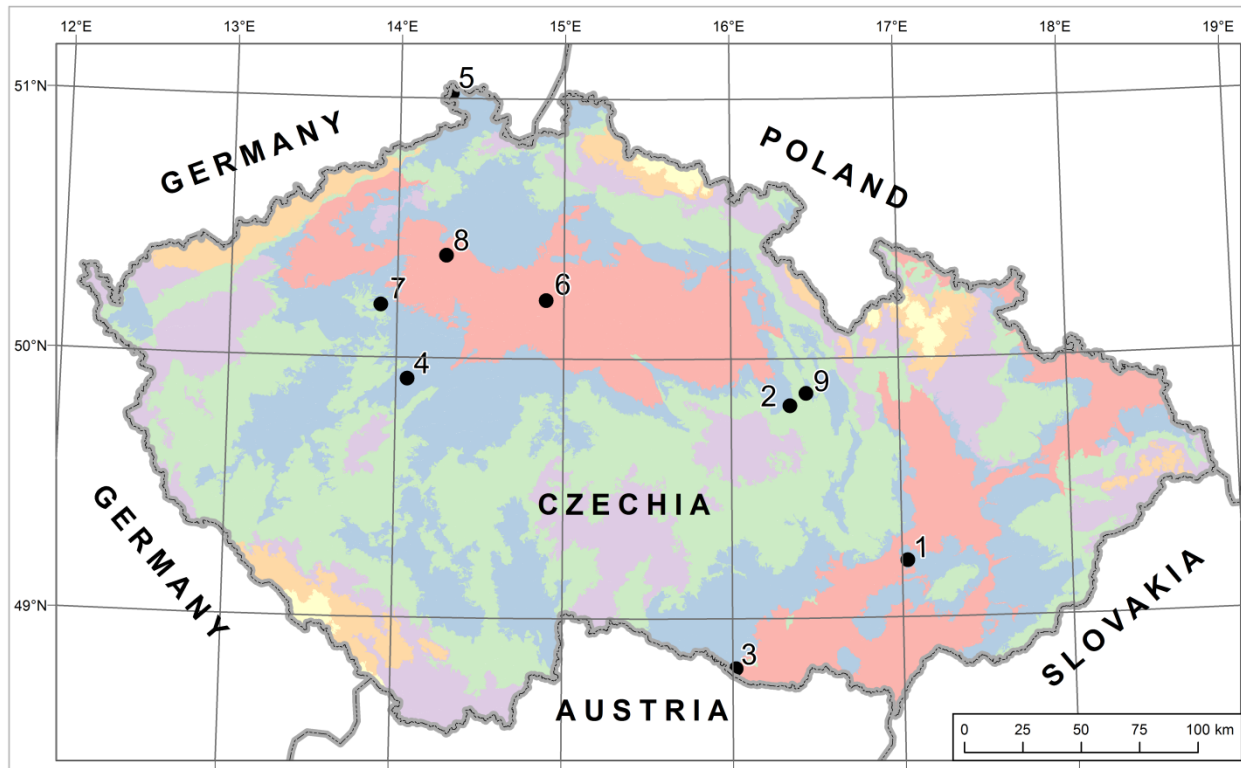
- ▶ Data:
 - ▶ císařské otisky (1826-1843)
 - ▶ letecké snímky (1953/4)
 - ▶ terénní mapování a letecké snímky (2015)
 - ▶ 9 historických katastrálních území v nižších polohách (min. 0,5 %)
 - ▶ klasifikace
 - ▶ otevřené,
 - ▶ polootevřené (s podtypem w-p) a
 - ▶ uzavřené krajinné prvky
 - ▶ ostatní (zastavěné)
 - ▶ subjektivní on-screen vektorizace
 - ▶ časoprostorová analýza
-



- Studied cadastral district (ID according to the Table 2)

General types of natural landscapes (Romportl et al. 2013)

- Warm lowland landscapes
- Moderately warm landscapes of hills and basins
- Moderately cool landscapes of hills and highlands
- Cool landscapes of highlands
- Moderately cold landscapes of mountains
- Cold landscape of mountains



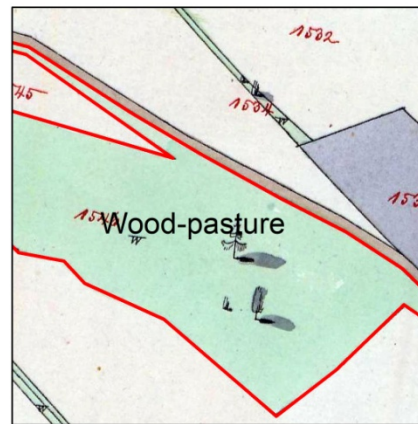
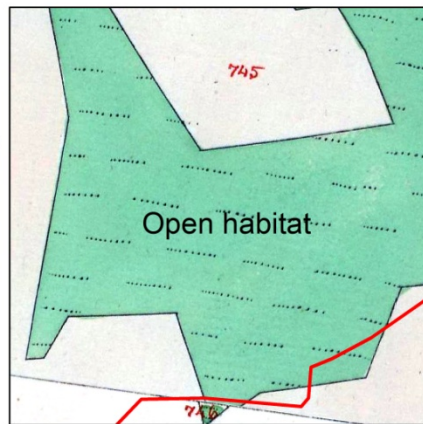
A



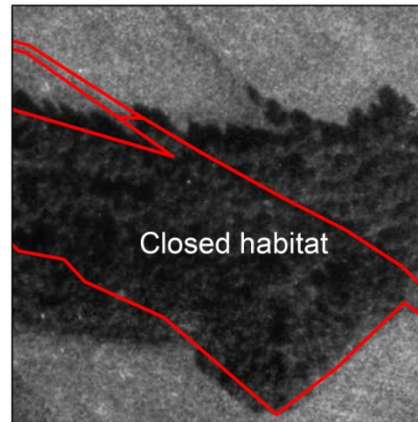
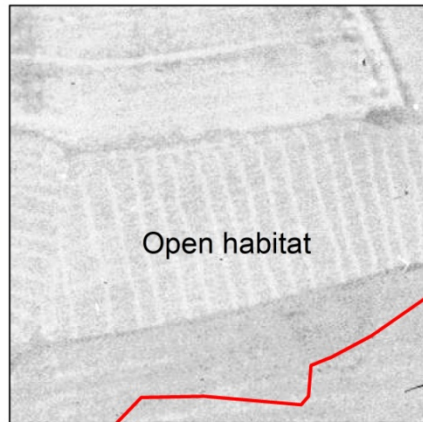
0 25 50 75 100 m

B

1st half of the
19th century



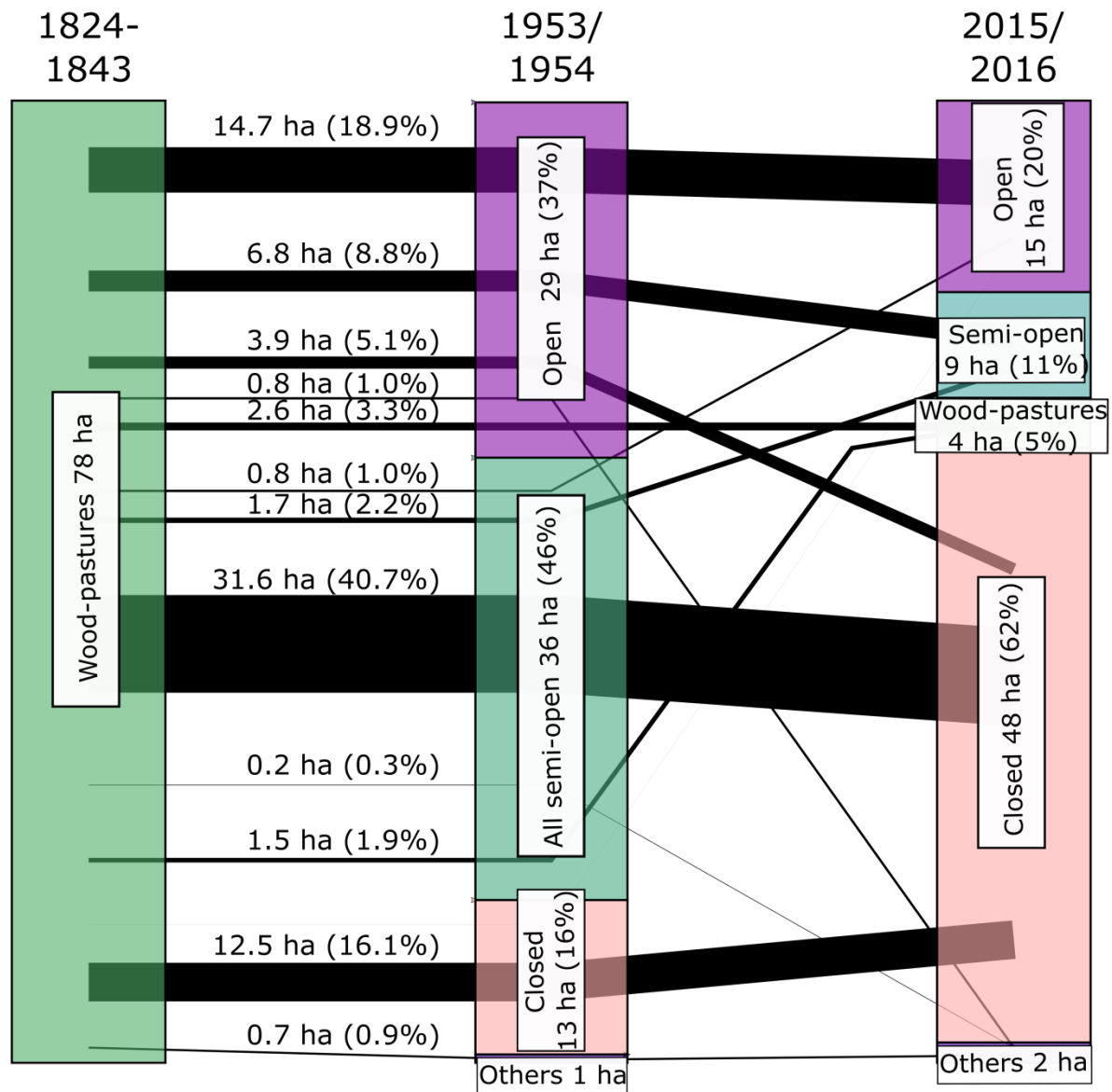
1953/
1954

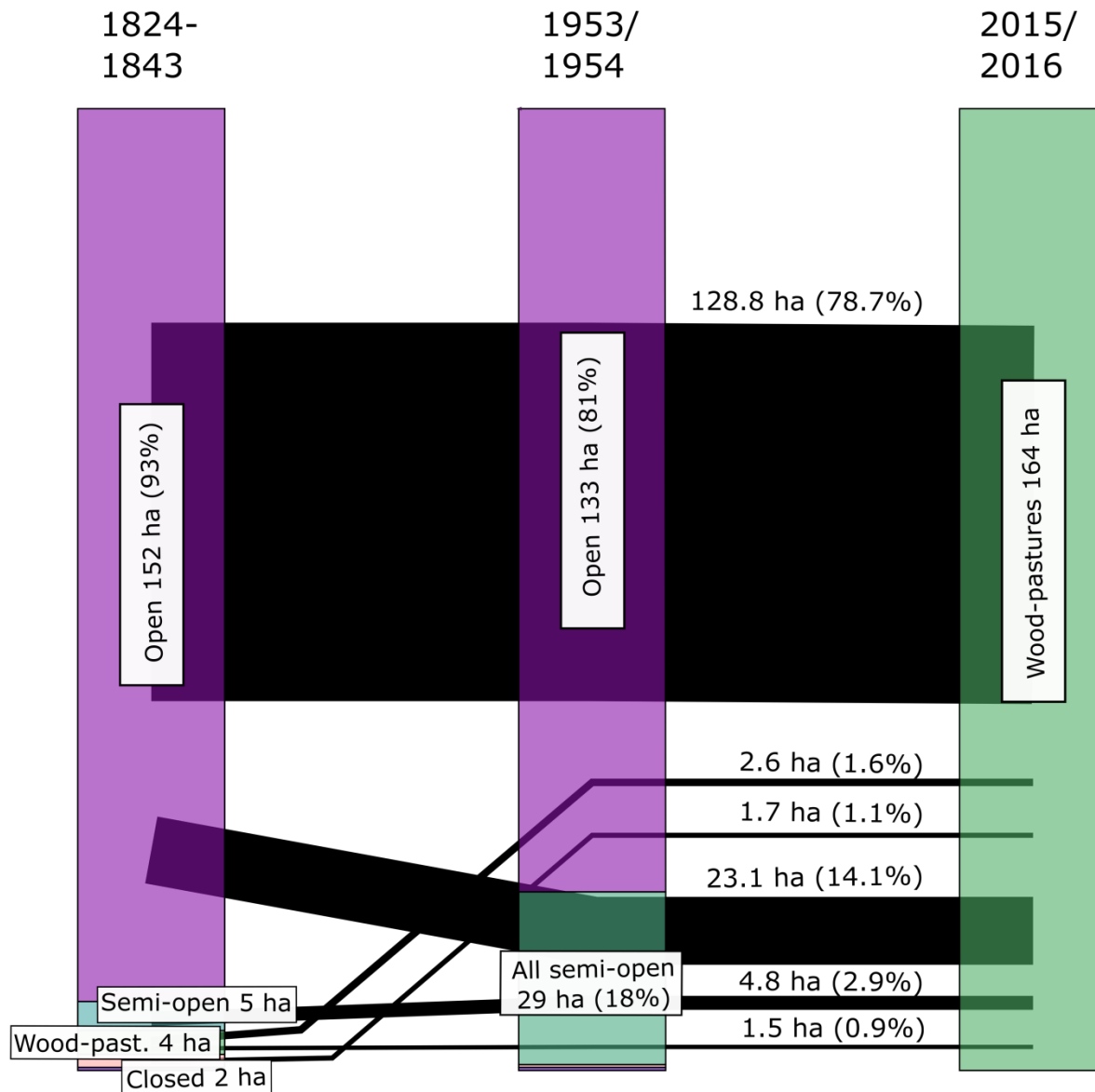


2015/
2016









ID	District	Area (km ²)	Wood-pastures 1824-1843		Wood-pastures 2015		Net change		
			ha	% of district area	ha	% of district area	ha	% of initial area	
1	Bohdalice	5,0	12,8	2,6	2,9	0,6	-9,8	-77,0	
2	Čistá	28,6	14,4	0,5	30,5	1,1	16,1	111,9	
3	Havraníky	11,3	23,2	2,0	28,7	2,5	5,5	23,9	
4	Koněprusy	4,4	1,8	0,4	19,4	4,4	17,6	980,9	
5	Lobendava	11,4	4,9	0,4	18,3	1,6	13,4	271,7	
6	Milovice	11,8	1,8	0,2	37,5	3,2	35,6	1932,2	
7	Mšec	13,8	15,8	1,1	7,4	0,5	-8,4	-53,2	
8	Rovné	3,8	1,8	0,5	4,3	1,1	2,5	136,3	
9	Semanín	8,6	1,7	0,2	14,8	1,7	13,1	792,7	
					163,				
Total		98,6	78,1	0,8	7	1,7	85,6	109,6	

Závěry

- ▶ bez kontinuity: nemožnost očekávat staré stromy
- ▶ intenzifikace v prvním období
- ▶ formování pastvin s dřevinami jako výraz extenzifikace v krajině managementu Česka
- ▶ nová příležitost pro přírodu
- ▶ dřeviny zvyšují diverzitu (Vojta et al., 2014, Jakobsson, S., & Lindborg, R., 2015)



Další otázky

- ▶ Jsou české wood-pastures systémy (interakce)? Jaké praktiky se vykonávají? Jaké hodnoty zemědělci stromům přikládají?
- ▶ Co ve stabilním katastru znamená pojem pastvina s užitkovým dřívím/ s ovocnými stromy? Jaké jsou limity pojmu?
- ▶ Výskyt dřevin na zemědělských kulturách jako výraz konfliktu o využití půdy. Institucionální analýza omezování/podpory výskytu dřevin.
- ▶ Jaká je vegetační struktura českých pastvin s dřevinami (druhy stromů, hustota stromů, DBH)? Má historie podle starých map vliv na reálný stav porostu?
- ▶ Jaká je rozloha pastvin s dřevinami v Česku?



Děkuji za
pozornost

Krajinářská dílna

Kulturní krajina: minimální trvanlivost do:
viz druhá strana



Zubrnice, České středohoří
13. - 15. dubna 2018

Přijedte se seznámit se zdejší malebnou krajinou, jejími historickými kontexty a projít se po zaniklých obcích kolem Bukové hory.

hosté

Mgr. Petr Karlíček, PhD. (Archiv města Ústí nad Labem)

PhDr. František Ledvinka (Skanzen Zubrnice)

Mgr. Jiří Nádvorník (geograf)

organizační tým

Michal Forejt

Petra Kadlecová

Johana Vardarman

přihlášky a kontakt

do 1. dubna

dilna2018@email.cz

účast zdarma, ubytování 500 Kč