



Lesnická
a dřevařská
fakulta

9. 2. 2018, Brno

Připravili: Petr Maděra, Antonín
Buček, Tomáš Slach, Linda
Černušáková, Martin Machala,
Michal Friedl, Jan Lacina, Radomír
Řepka, Luboš Úradníček, Daniel
Volařík

Starobylé výmladkové lesy v české krajině

Historický výskyt, přírodní a historické prvky

Mendelova
univerzita
v Brně



„Starobylé výmladkové lesy, jejich význam a udržitelnost v kulturní krajině“

(projekt č. DF13P01OVV 015), Program aplikovaného výzkumu a vývoje Národní a kulturní identity (NAKI) Ministerstva kultury České republiky.

Co je to starobylý les?

Termín „Ancient woodland“ – Starobylý les vznikl v Anglii a je definován jako les s kontinuálním vývojem minimálně od roku 1600. Ve střední Evropě je považováno za starobylý les takové území, které je kontinuálně zalesněno alespoň od roku 1800.



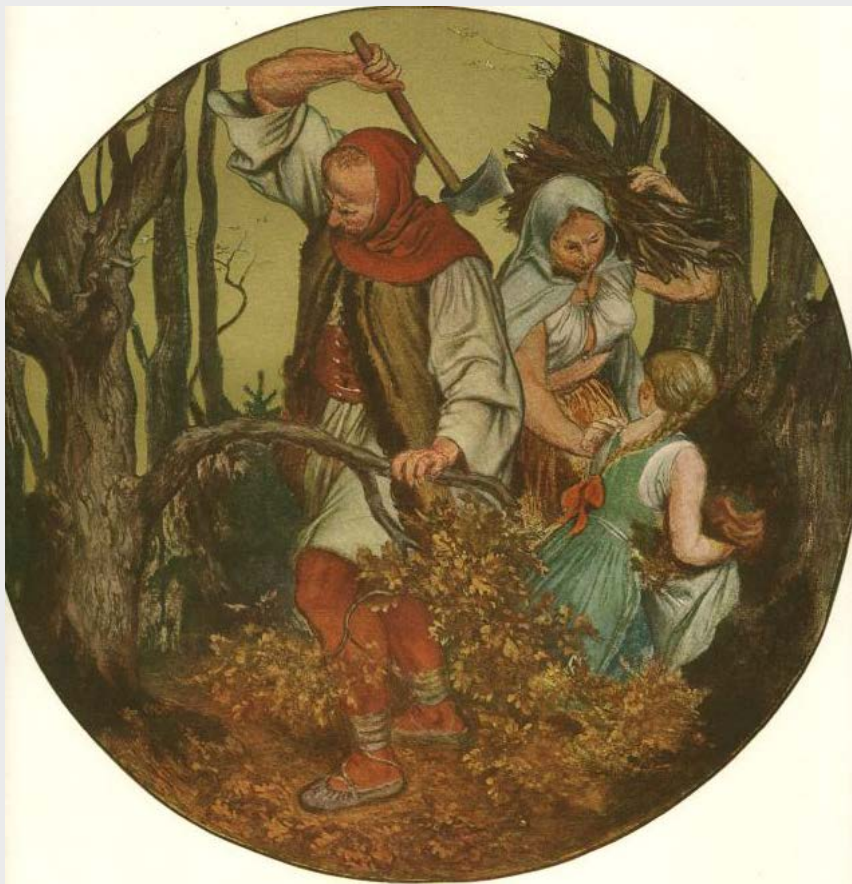
Co je to starobylý výmladkový les?

Starobylé výmladkové lesy jsou lesní porosty výmladkového původu s dlouhodobým kontinuálním vývojem a zachovanými typickými přírodními a historickými prvky starých pařezin. Jsou posledními zbytky prvotního způsobu využívání lesa, který se datuje snad již od mezolitu či neolitu a který je založen na schopnosti některých druhů dřevin zmlazovat se vegetativně – výmladky z pařezů nebo kořenů.

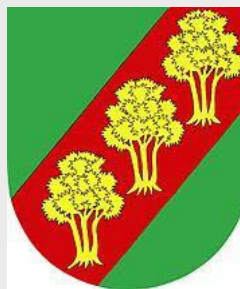


Význam starobylých výmladkových lesů strana 4

Díky po staletí nepřerušovanému vývoji se ve starobylých výmladkových lesích uchovalo nejenom nesmírné přírodní bohatství, ale starobylé pařeziny jsou také významným historickým dědictvím zanechaným našimi předky, kteří tyto lesy využívali.



Josef Mánes 1865-66, Listopad



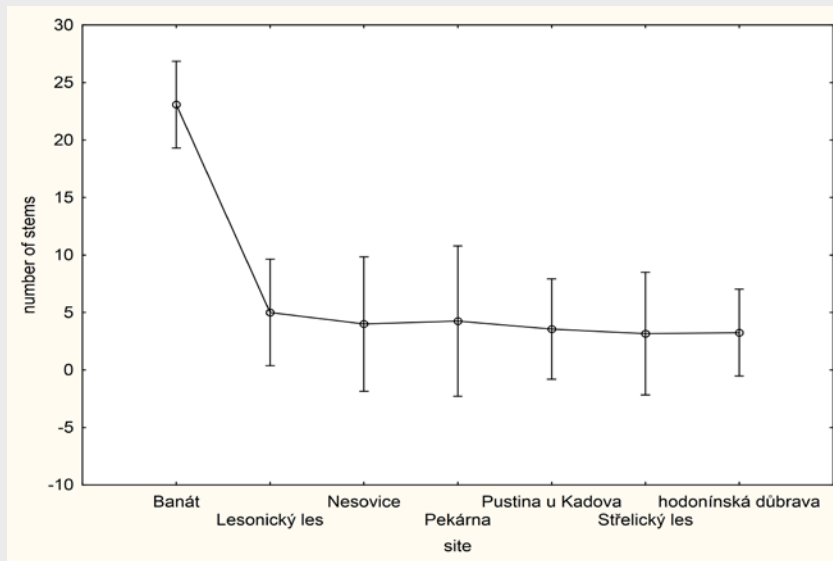
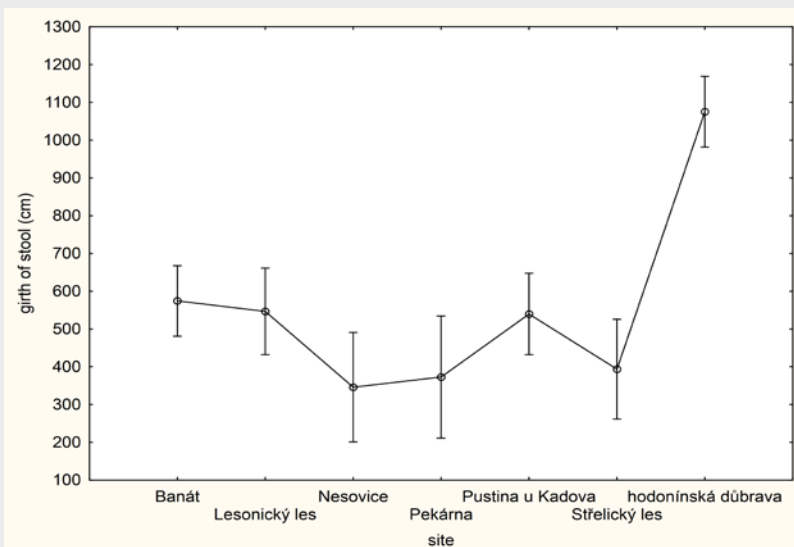
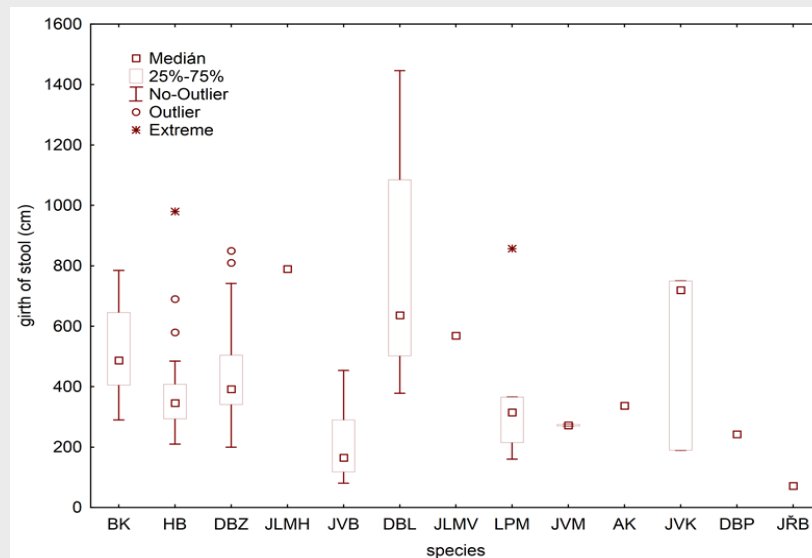
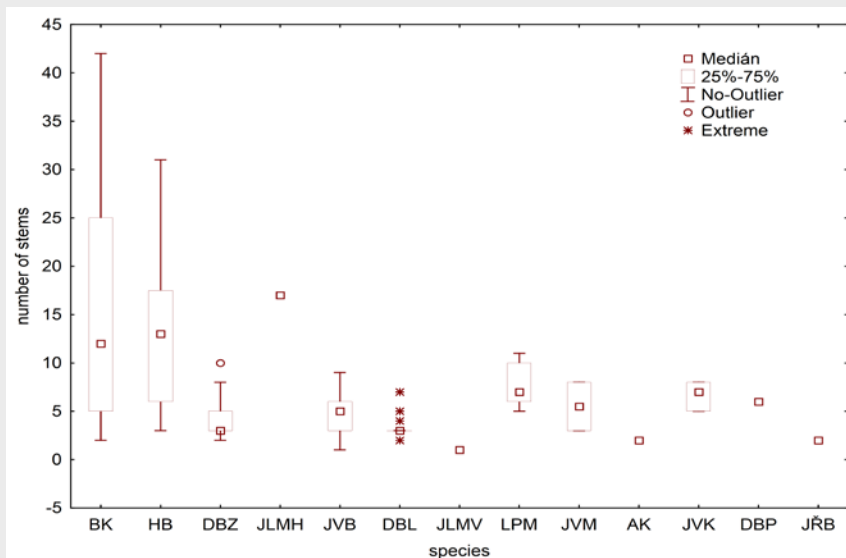
Zdenka Ranná-Samsonová
1940, Naše babyky

Znak města Brumov u Tišnova

Starobylé výmladkové polykormony



Starobylé výmladkové polykormony



Pařezové hlavy



Hlavaté (úhlavé, oklestní) stromy, babky, hlavatice



Hlavaté (úhlavé, oklestní) stromy, babky, hlavatice



Hlavaté (úhlavé, oklestní) stromy, babky, hlavatice



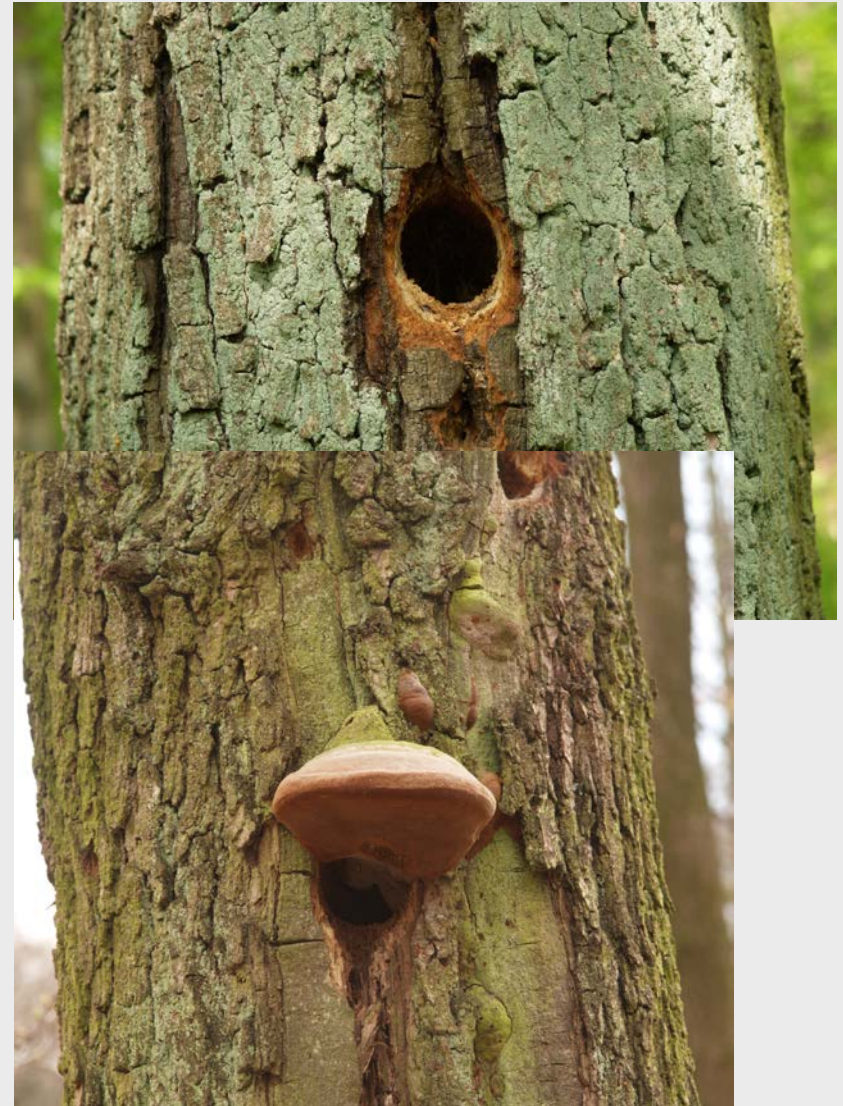
Výstavky



Dendrotelmy



Doupné stromy



Ekotonová společenstva okrajů



Lesní světliny, polanky



Významné druhy rostlin a živočichů



Archeologické památky



Jedna z mohyl prokopaných archeology na mohylovém pohřebišti v lokalitě Šotnery (ORP Kyjov)



Pozůstatky pravěké těžby v jedné z nejstarších těžebních krajin v Evropě (Krumlovský les)



Megalitický kamenný kruh (Krumlovský les)

Hraniční kameny



Hraniční příkopy a valy



Hraniční stromy



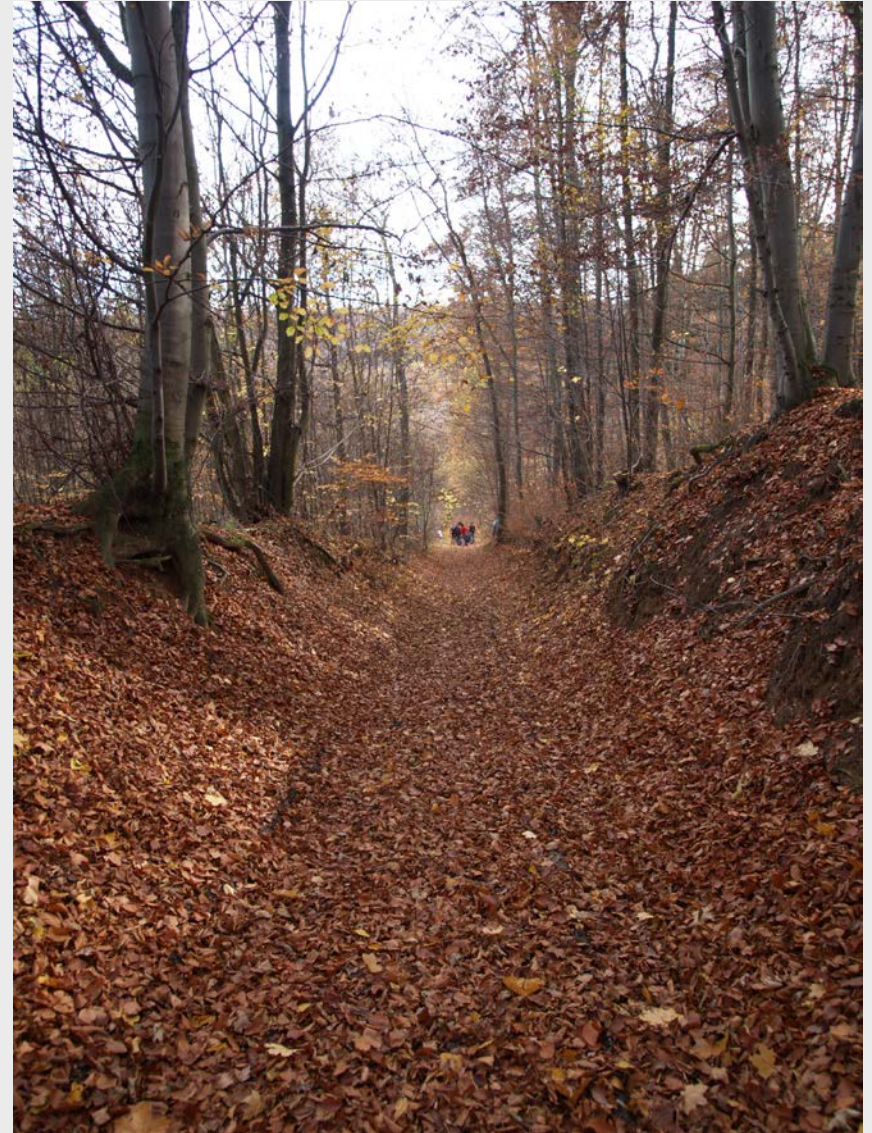
Pověsti



Sakrální objekty



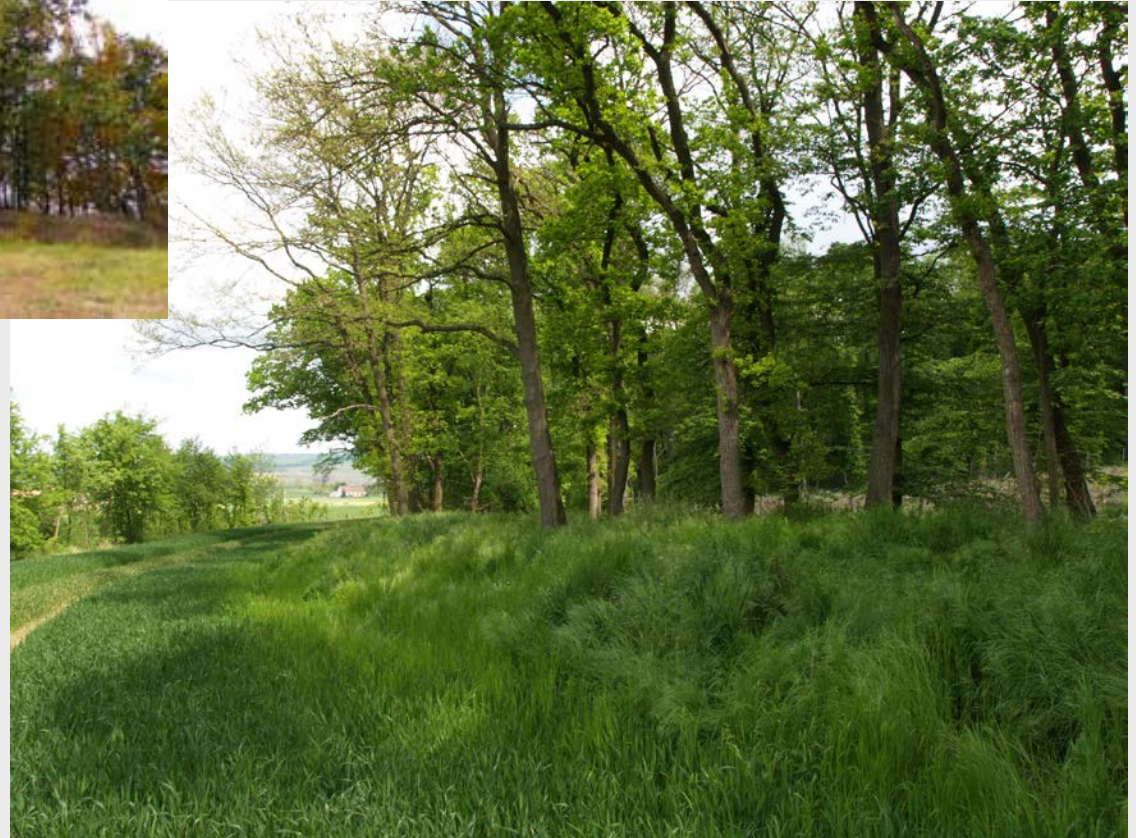
Staré cesty a stezky

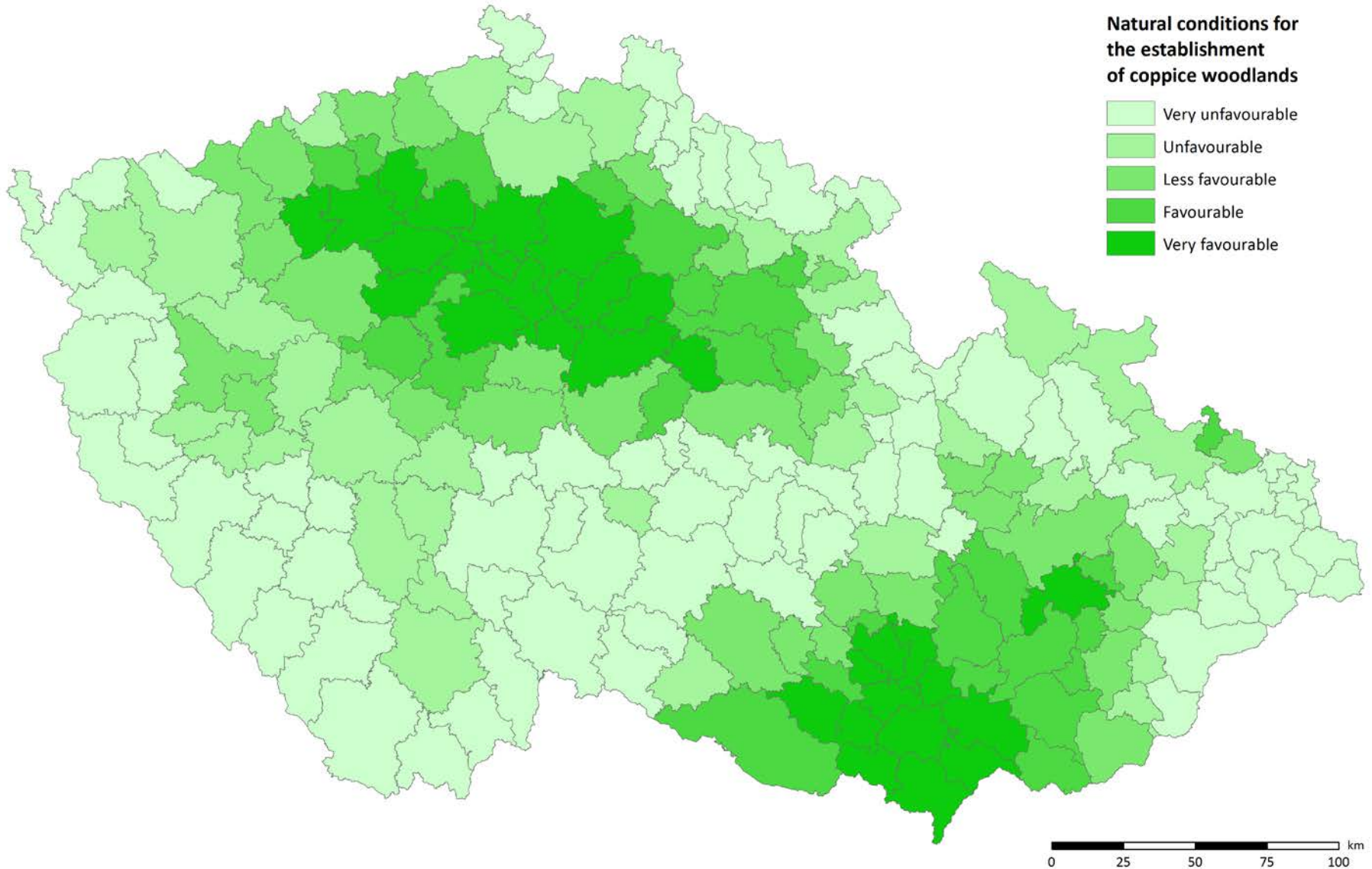


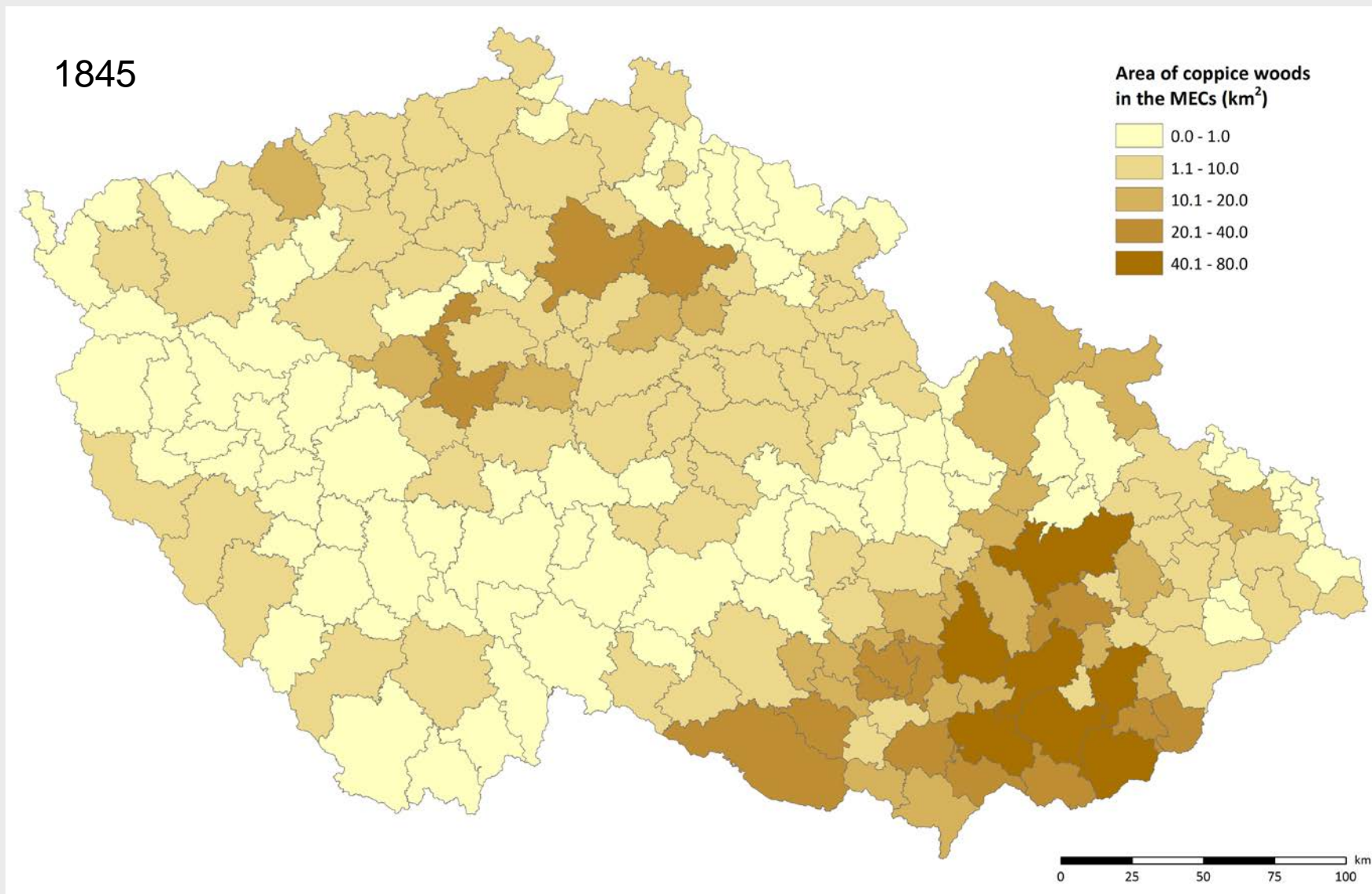
Technické objekty

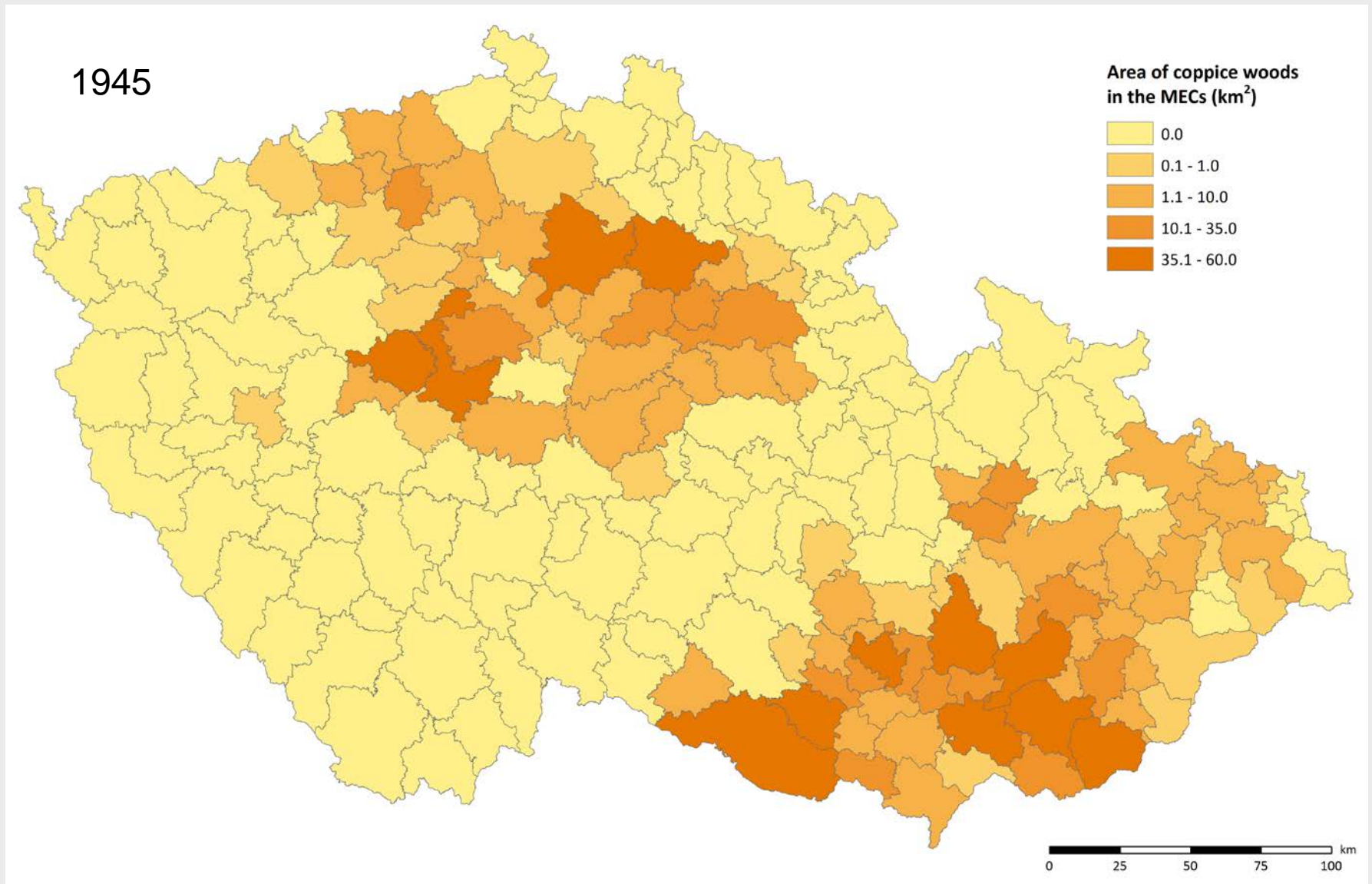


Zbytky plužiny

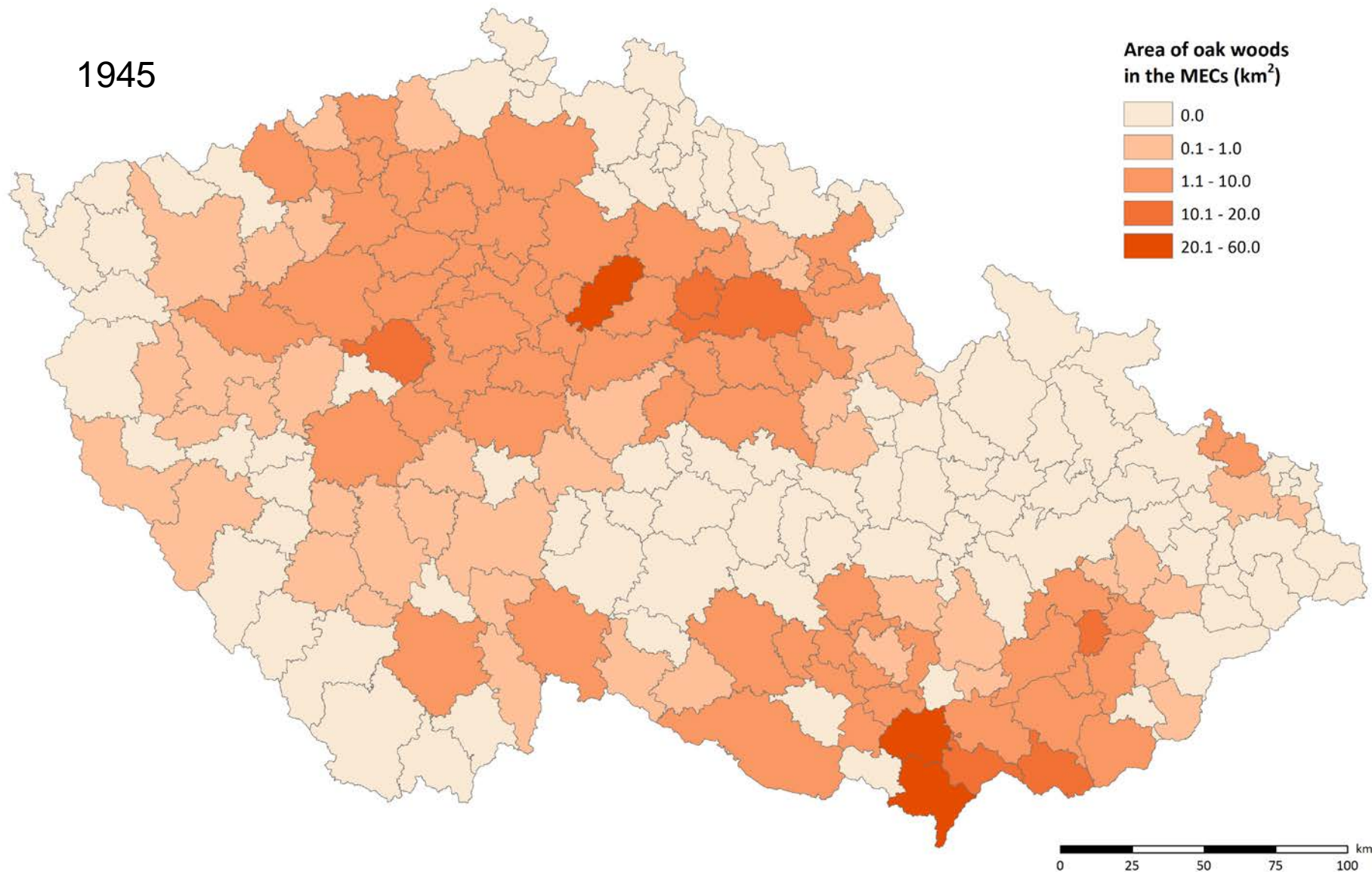


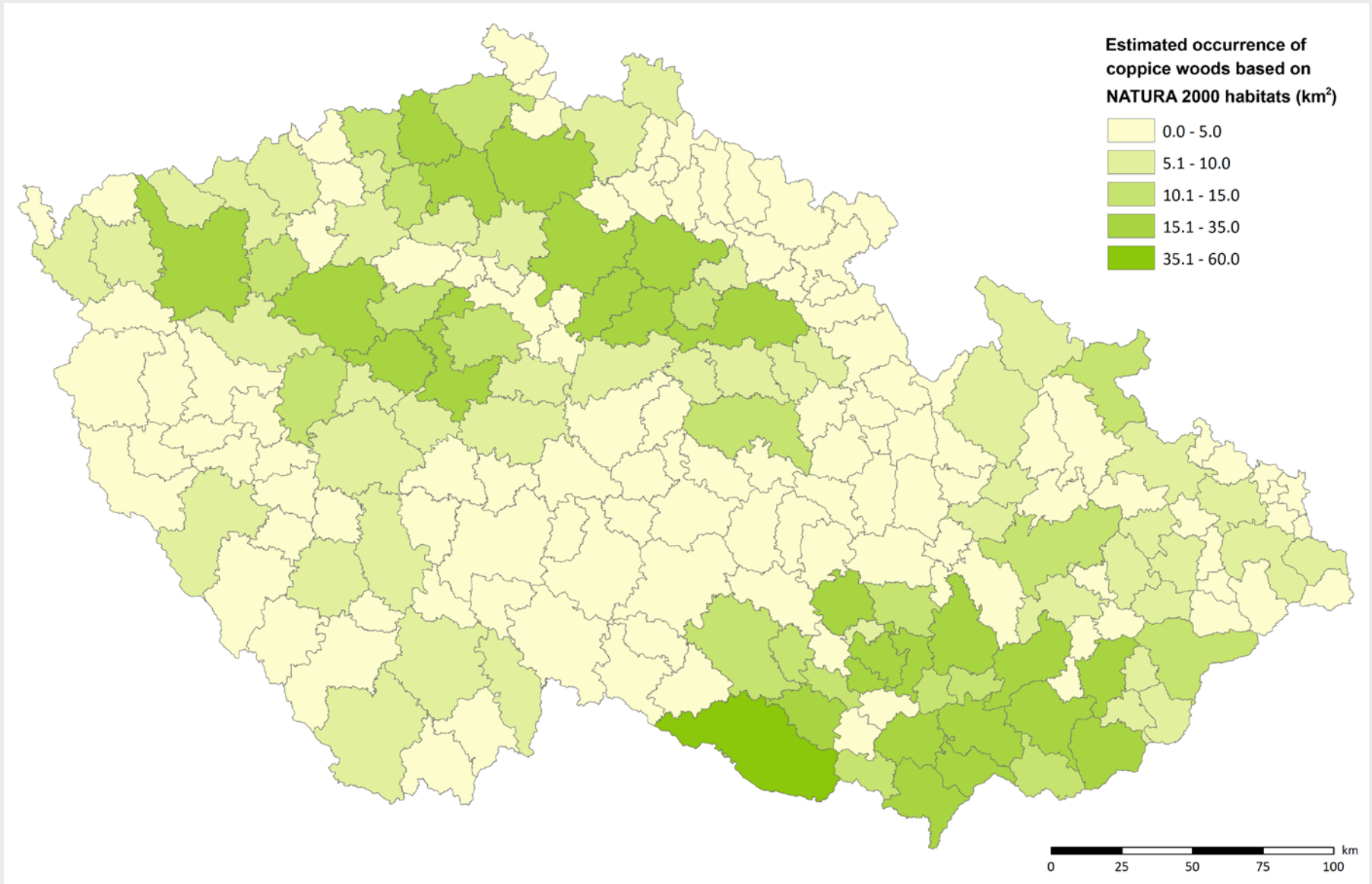


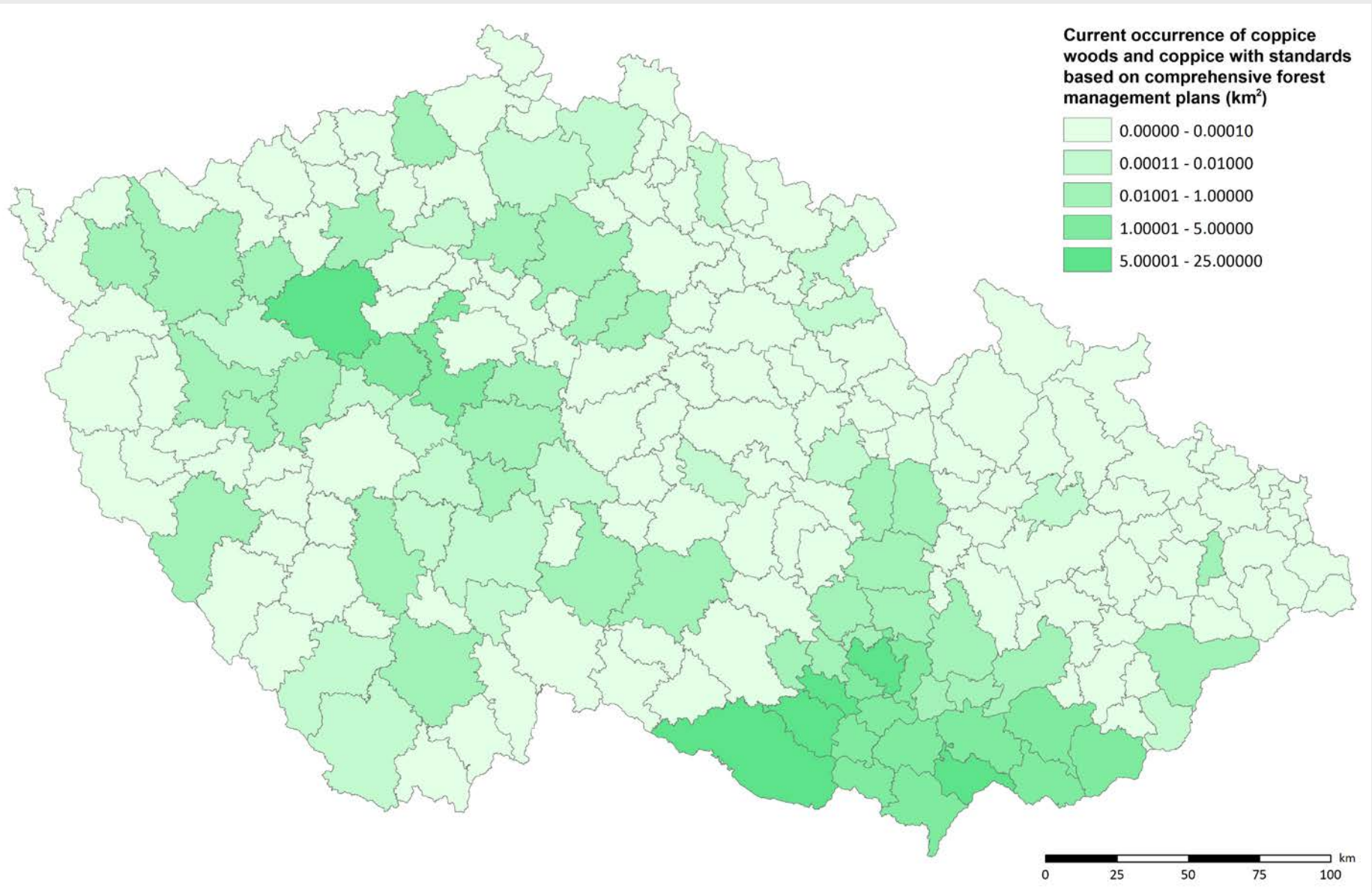


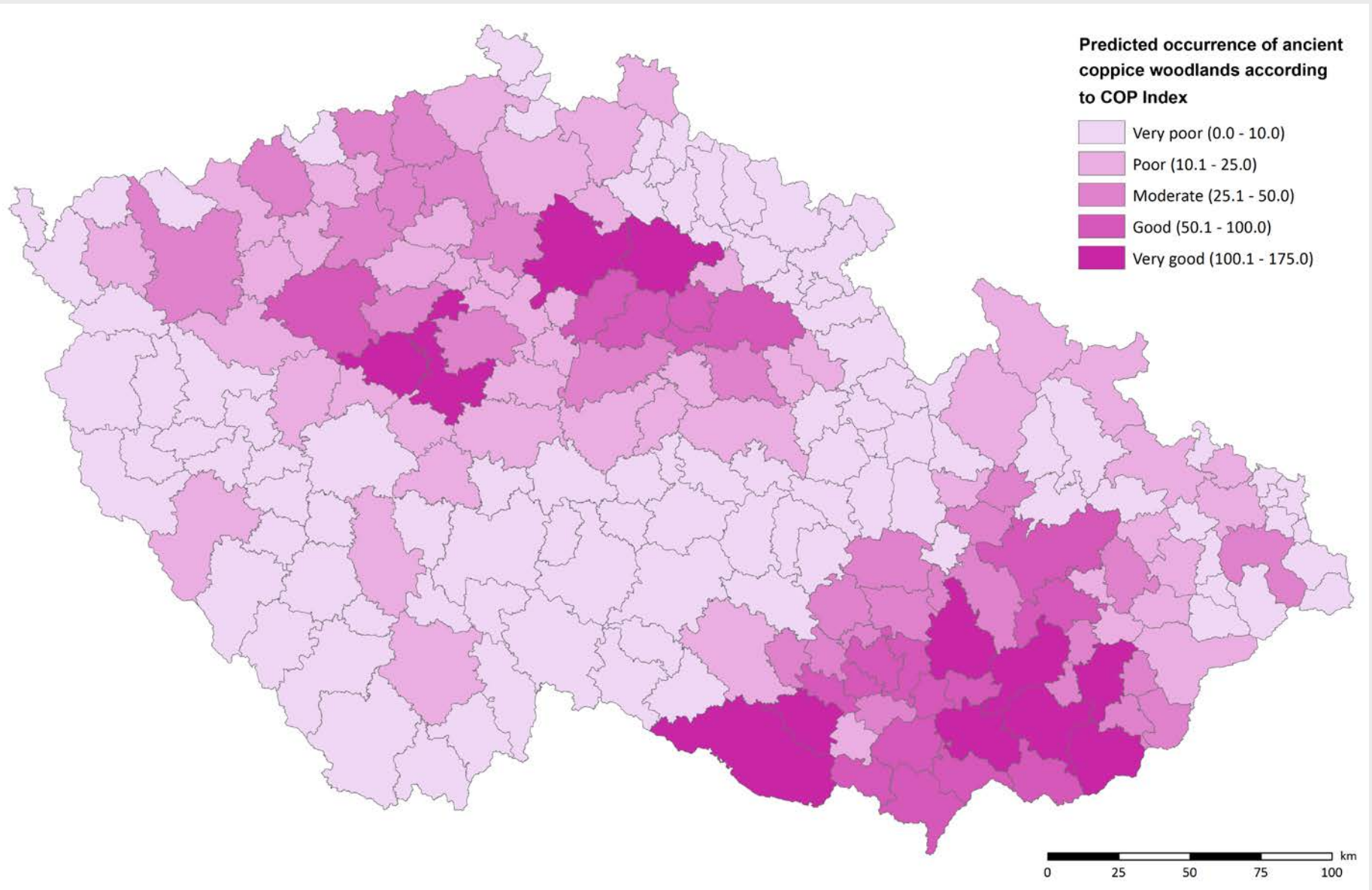


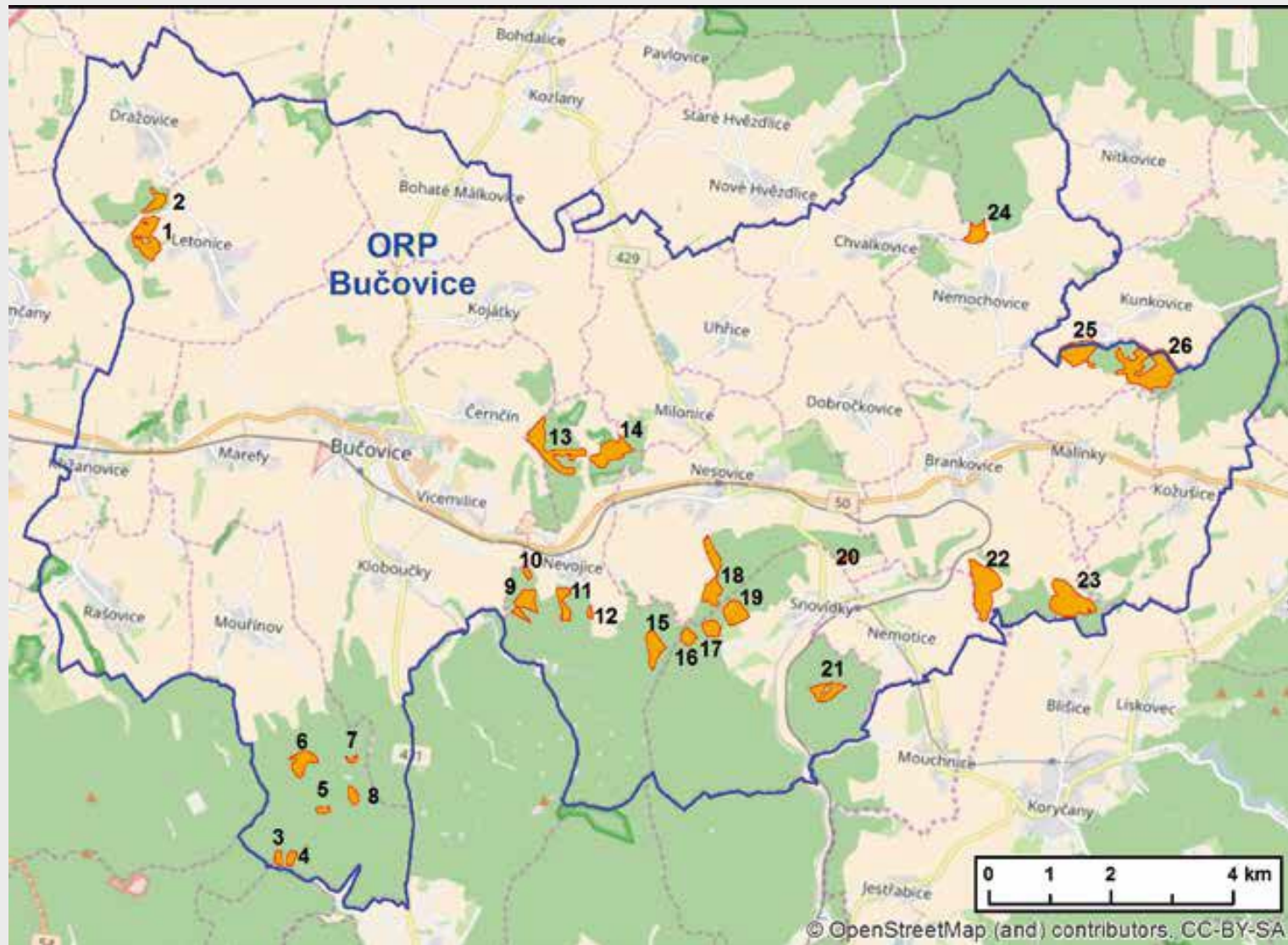
1945

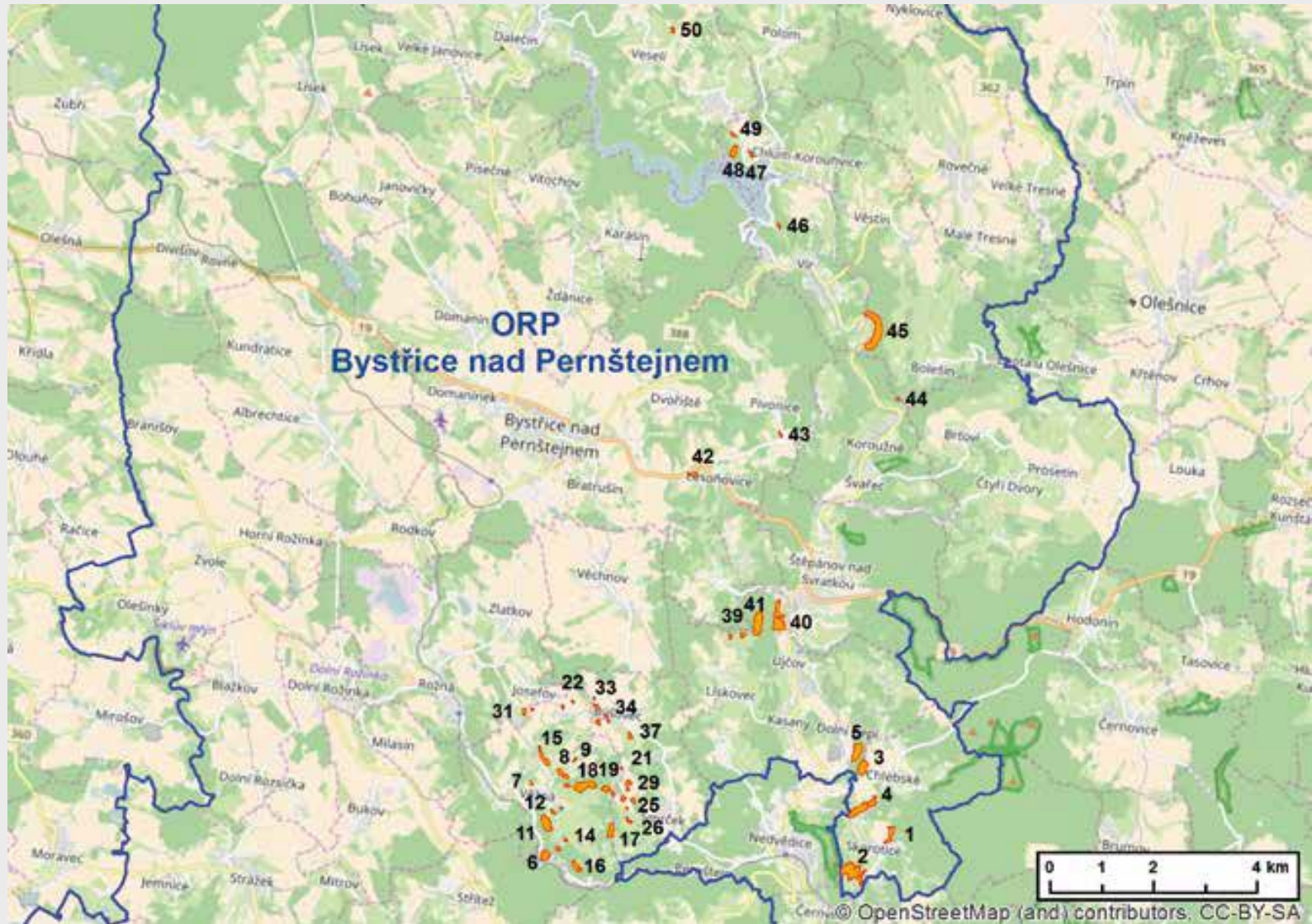


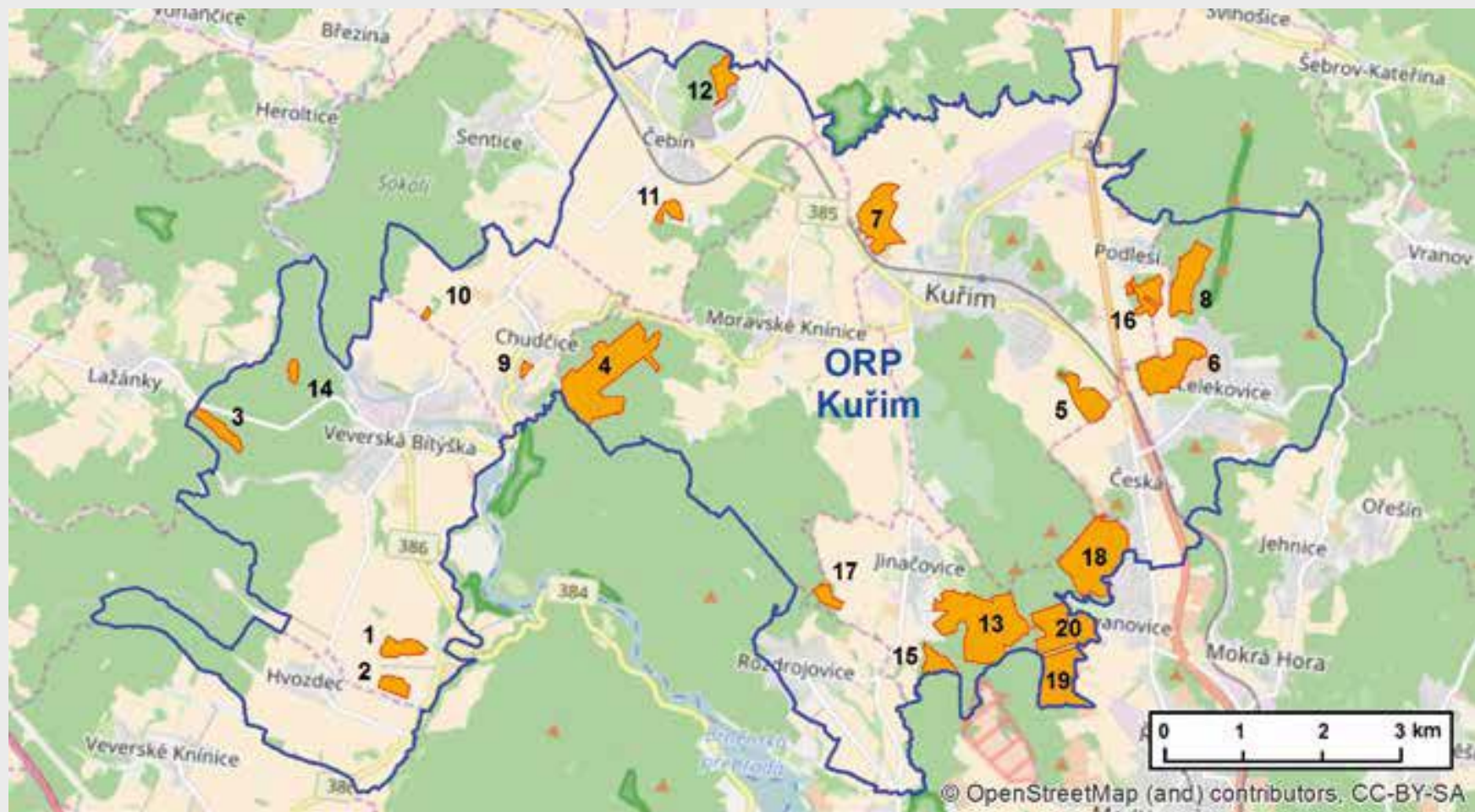


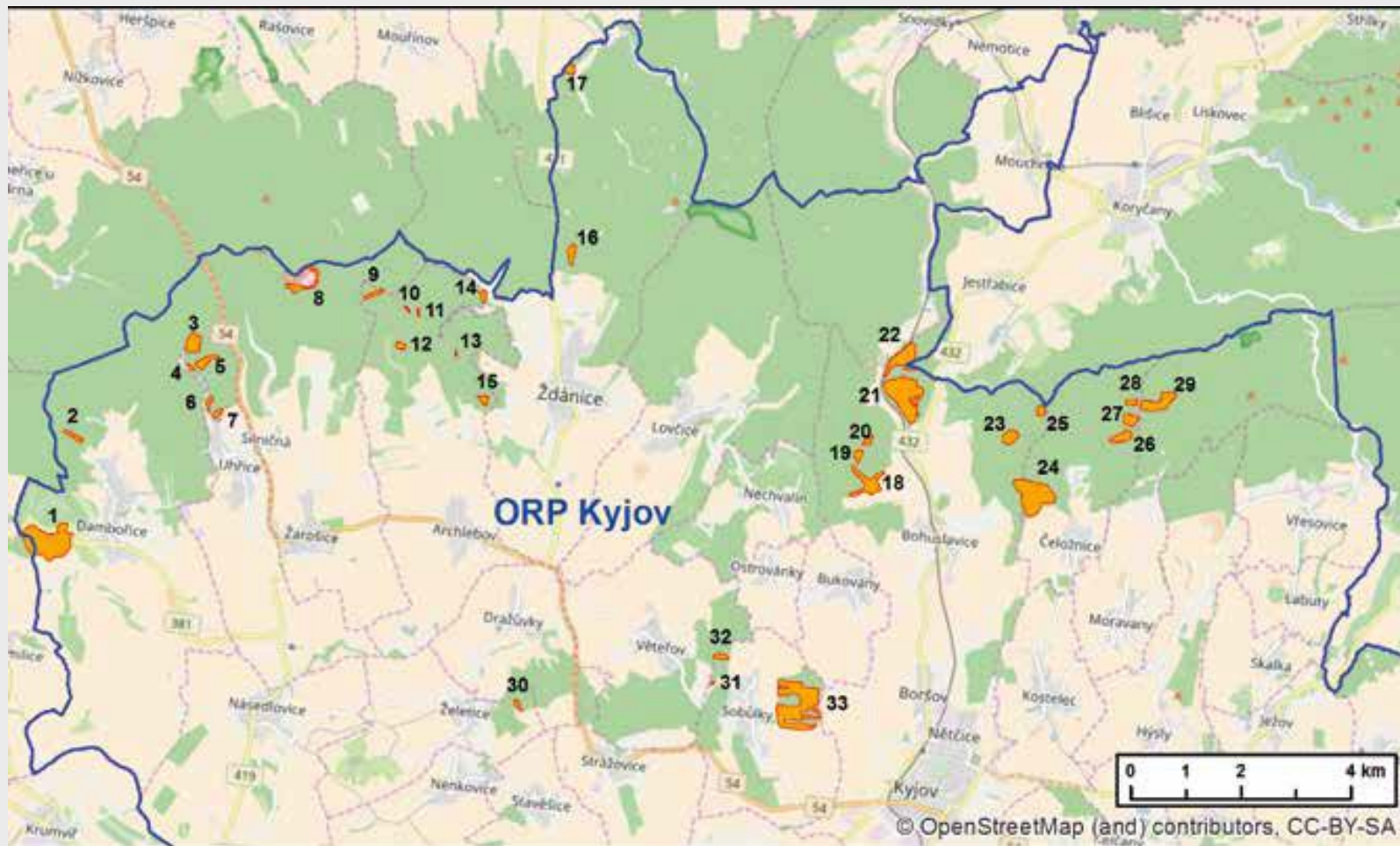


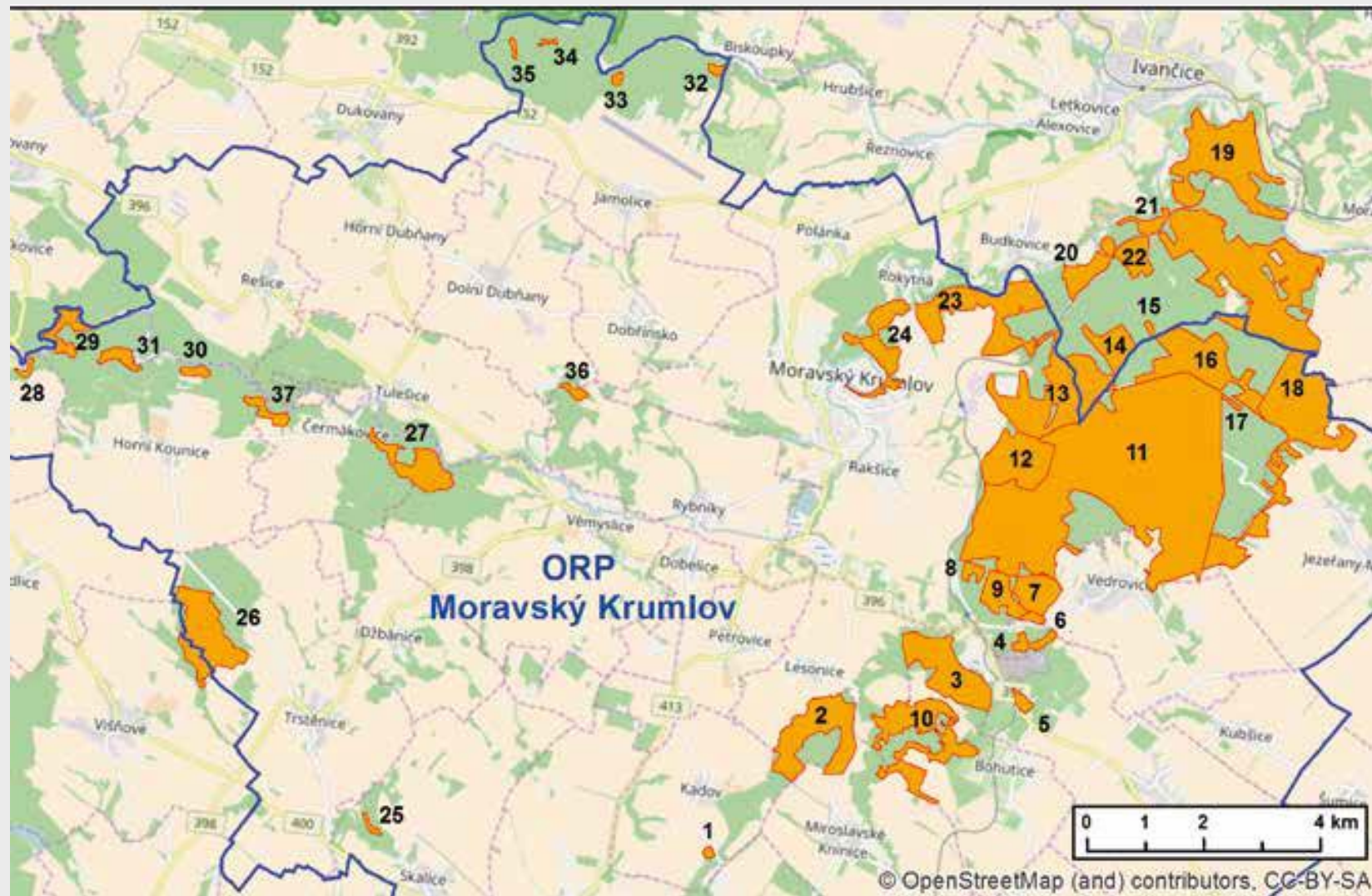


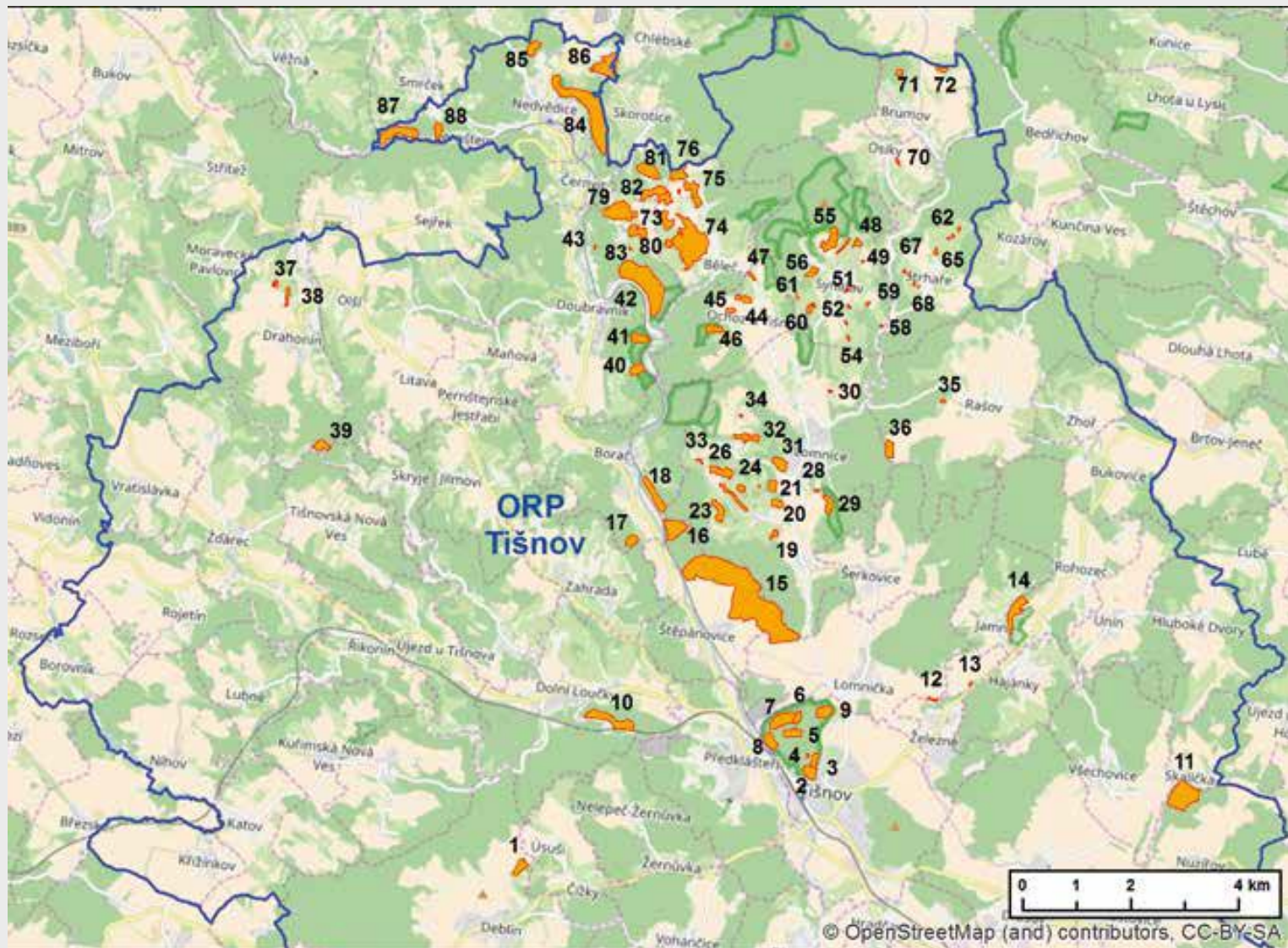


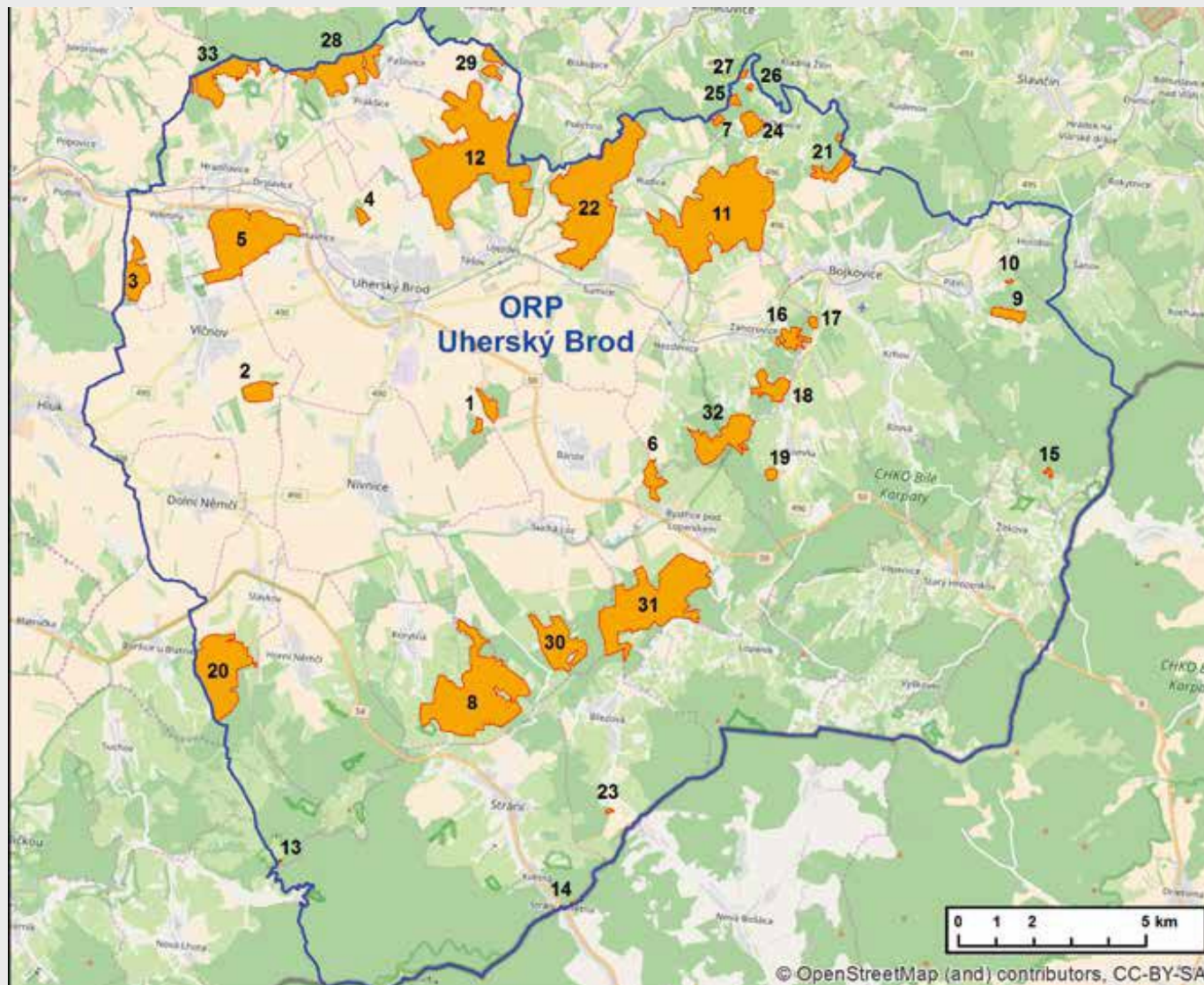












Výsledky mapování vybraných ORP

Název ORP	počet lokalit	významné SVL	SVL	NK	celkem SVL	plocha ORP	plocha lesa v ORP	podíl SVL z ORP	podíl SVL z plochy lesa v ORP
ORP Bučovice	26	17	54,5	235,1	306,6	17088,1	3720	1,79	8,24
ORP Bystřice nad Pernštejnem	50	0	46,9	31,3	78,2	34790,6	11767	0,22	0,66
ORP Kuřim	20	11,3	187,4	348	546,7	7704	2734	7,09	19,99
ORP Kyjov	33	12	54	189	255	47016	13399	0,54	1,9
ORP Moravský Krumlov	37	1899	574	517	2990	34755	6922	8,6	43,19
ORP Tišnov	88	12,5	112,1	304,1	428,7	34211,1	14833	1,25	2,89
ORP Uherský Brod	31	357	1845	1499	3701	47305,7	15653	7,82	23,64
celkem	285	2308,8	2873,9	3123,5	8306,2	222870,5	69028	3,72	12,03